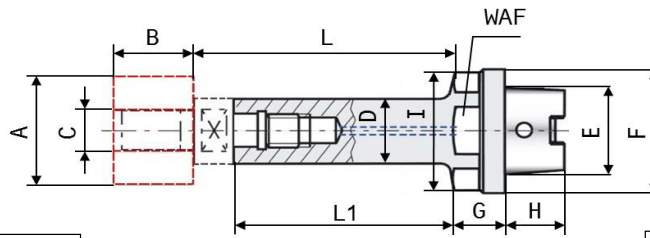


Alle Dorne sind aus Stahl einsatzgehärtet und verfügen über eine Kühlmittelbohrung. Zusätzlich wird ein Gewindebolzen vom Typ GB (ohne Kühlmittelbohrung) bzw. vom Typ GBK (mit Kühlmittelbohrung) benötigt.

All mandrels are made of steel, case-hardened and have a coolant bore. Additional a threaded stud type GB (without coolant bore) respectively type GBK (with coolant bore) is needed.

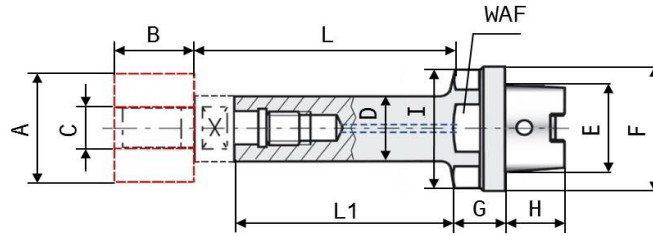
Typ Type	Art.Nr. Art.No.	Abmessungen [mm] Dimensions [mm]									Schleifkörper Grinding wheel			Gewindebolzen Threaded studs	Anfrage Request Anzahl Quantity
		D	L	L1	E	F	G	H	I	WAF	A	B	C		
HSKD-C40-1645	30333-221	16	45	37	30	40	13	20	38.4	36	25	20	10	GB16 / GBK16	
HSKD-C40-1665	30333-222		65	57											
HSKD-C40-2060	30333-226	20	60	51	30	40	13	20	38.4	36	32	25	13	GB20 / GBK20	
HSKD-C40-2090	30333-227		90	81											
HSKD-C40-2575	30333-231	25	75	63	30	40	13	20	38.4	36	40	30	16	GB25 / GBK25	
HSKD-C40-25115	30333-232		115	103											
HSKD-C40-3290	30333-236	32	90	77	30	40	13	20	38.4	36	50	36	20	GB35 / GBK32	
HSKD-C40-32140	30333-237		140	127											
HSKD-C40-40110	30333-241	40	90	75	30	40	20	20	38.4	36	63	42	25	GB40 / GBK40	
HSKD-C40-40170	30333-242		150	135											



Alle Dorne sind aus Stahl einsatzgehärtet und verfügen über eine Kühlmittelbohrung. Zusätzlich wird ein Gewindebolzen vom Typ GB (ohne Kühlmittelbohrung) bzw. vom Typ GBK (mit Kühlmittelbohrung) benötigt.

All mandrels are made of steel, case-hardened and have a coolant bore. Additional a threaded stud type GB (without coolant bore) respectively type GBK (with coolant bore) is needed.

Typ Type	Art.Nr. Art.No.	Abmessungen [mm] Dimensions [mm]									Schleifkörper Grinding wheel			Gewindebolzen Threaded studs	Bestellung Order	Anzahl Quantity
		D	L	L1	E	F	G	H	I	WAF	A	B	C			
HSKD-C50-2060	107368	20	60	51	38	50	14	25	48.4	46	32	25	13	GB20 / GBK20		
HSKD-C50-2090	107369		90	81												
HSKD-C50-2575	107326	25	75	63	38	50	14	25	48.4	46	40	30	16	GB25 / GBK25		
HSKD-C50-25115	107371		115	103												
HSKD-C50-3290	107370	32	90	77	38	50	14	25	48.4	46	50	36	20	GB35 / GBK32		
HSKD-C50-32140	107372		140	127												
HSKD-C50-40110	107373	40	110	95	38	50	14	25	48.4	46	63	42	25	GB40 / GBK40		
HSKD-C50-40170	107374		170	155												



Alle Dorne sind aus Stahl und verfügen über eine einsatzgehärtete HSK-Schnittstelle und eine Kühlmittelbohrung. Zusätzlich wird ein Gewindebolzen vom Typ GB (ohne Kühlmittelbohrung) bzw. vom Typ GBK (mit Kühlmittelbohrung) benötigt.

All mandrels are made of steel and have a case-hardened HSK interface and a coolant bore. Additional a threaded stud type GB (without coolant bore) respectively type GBK (with coolant bore) is

Typ Type	Art.Nr. Art.No.	Abmessungen [mm] Dimensions [mm]									Schleifkörper Grinding wheel			Gewindebolzen Threaded studs	Anfrage Request Anzahl Quantity
		D	L	L1	E	F	G	H	I	WAF	A	B	C		
HSKD-C63-2575	111551	25	75	63	48	63	17	32	61	59	40	30	16	GB25 / GBK25	
HSKD-C63-25115	111552		115	103											
HSKD-C63-3290	111553	32	90	77	48	63	17	32	61	59	50	36	20	GB32 / GBK32	
HSKD-C63-32140	111554		140	127											
HSKD-C63-40110	111555	40	110	95	48	63	17	32	61	59	63	42	25	GB40 / GBK40	
HSKD-C63-40170	111556		170	155											
HSKD-C63-50130	111557	50	130	113	48	63	17	32	61	59	80	50	32	GB50 / GBK50	
HSKD-C63-50200	111558		200	183											